

Η συσκευασία περιέχει



--> Εμπρός Σπλίτερ

--> 14 X Βίδες



ABS

⚠ Συνιστούμε την εγκατάσταση των προϊόντων σας από έναν ειδικό.

Τοποθέτηση

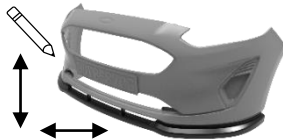
Μολύβι - Κατσαβίδι - Ταινία - Πανί

Πόροι που απαιτούνται

Τουλάχιστον δύο άτομα



Περίπου 40 λεπτά

Κεντράρισμα

Κεντράρετε το σπλίτερ στον προφυλακτήρα του αυτοκινήτου για να βρείτε το σωστό μέρος για την τοποθέτηση του. Μπορείτε να σχεδιάσετε ένα περίγραμμα στην επιφάνεια του αυτοκινήτου γύρω από τις άκρες του προϊόντος.

Καθάρισμα

Καθαρίστε την επιφάνεια του αυτοκινήτου και το σπλίτερ. Αφήστε τις επιφάνειες να στεγνώσουν.

**Σιλικόνη**

Προαιρετικά: Βάλτε σιλικόνη πάνω στην επιφάνεια του προϊόντος που προσκολλάται στο αυτοκίνητο. Στη συνέχεια, κεντράρετε ξανά το σπλίτερ ακολουθώντας το περίγραμμα.

⚠ Η υπερβολική σιλικόνη μπορεί να γίνει ορατή μόλις τοποθετηθεί το σπλίτερ.

**Τοποθέτηση**

Τοποθετήστε προσεκτικά το σπλίτερ στο αυτοκίνητο, ακολουθώντας το περίγραμμα, και βιδώστε τις βίδες κρατώντας το προϊόν στη σωστή θέση.

Λεπτομερείς οδηγίες τοποθέτησης

<p>Ίση απόσταση</p> <p>Max 5εκ. Max 5εκ.</p>	<p>Συνιστούμε:</p> <p>--> Χρησιμοποιήστε 4 βίδες σε κάθε πλευρά του προϊόντος με την πρώτη βίδα να μην απέχει περισσότερο από 5 εκ. από την άκρη του προϊόντος.</p>
<p>Ρύθμιση γωνίας (Εάν χρειάζεται)</p> <p>Ίση απόσταση</p>	<p>--> Χρησιμοποιήστε 4 - 6 βίδες στο κέντρο του προϊόντος.</p> <p>--> Στο κεντρικό μέρος του σπλίτερ, θα πρέπει να τρυπήσετε στη σωστή γωνία και σχετικά πιο κοντά στο μπροστινό άκρο του σπλίτερ, σύμφωνα με το σχεδιασμό του προϊόντος. Οι βίδες πρέπει να απέχουν εξίσου μεταξύ τους.</p>

Χρήση

Το όχημα είναι πλέον έτοιμο για χρήση.